

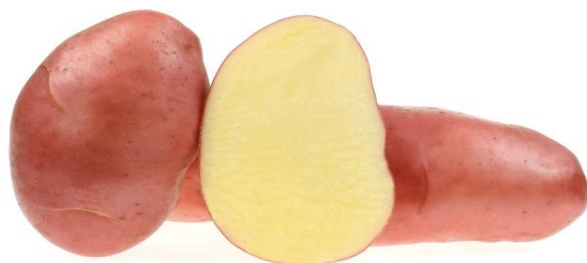


# DE NIJS

# Désirée

Urgenta x Depesche

## Algemeen advies voor de consumptieteelt



Uniforme, ovale - lang ovale knollen

Hoge opbrengst in Middellandse Zeegebied

Goede bewaarbaarheid

Kan goed tegen hitte en droogte

Tafel- en frietaardappel

### Raseigenschappen

|                       |      |                    |
|-----------------------|------|--------------------|
| Rijptijd              | 6    | midden             |
| Opkomst               | 7,5  | normaal            |
| Loofontwikkeling      | 7,5  | goed               |
| Bessen                | 7    | redelijk veel      |
| Schilkleur            | 7    | rood               |
| Vleeskleur            | 7    | licht geel         |
| Knolvorm              | 0/0  | ovaal - lang ovaal |
| Oogdiepte             | 7    | vlak               |
| Regelmaat knolvorm    | 6,5  | redelijk uniform   |
| Grootte knol          | 8    | groot              |
| Sortering             | 7,5  | uniform            |
| Knolaantal            | 8-11 | laag               |
| Opbrengst 90 dagen %  | 98   |                    |
| Opbrengst 120 dagen % | 96   |                    |

### Raskwaliteiten

|                   |        |                        |
|-------------------|--------|------------------------|
| Kiemrust          | 6,5    | gemiddeld              |
| Onderwatergewicht | 405    |                        |
| Droge stof %      | 21,92  |                        |
| Zetmeel %         | 15,97  |                        |
| Kooktype          | B - BC | iets vast-iets kruimig |
| Verkleuring       | 7      | zeer licht             |
| Frites            | 6      | gemiddeld              |
| Chips             | -      | n.v.t                  |

### Gebruik



### Resistenties / toleranties

|                    |     |                 |
|--------------------|-----|-----------------|
| Aardappelmoetheid  | -   |                 |
| Wratziekte         | 1   | immuun          |
| Onderzeeërvorming  | 8,5 | ongevoelig      |
| Sencorgevoeligheid | 6   | vrij gevoelig   |
| Phytophthora loof  | 4,5 | vatbaar         |
| Phytophthora knol  | 6,5 | weinig vatbaar  |
| Alternaria         | -   | onbekend        |
| Erwinia            | 6   | matig gevoelig  |
| Doorwas            | 7   | weinig gevoelig |
| Droogtetolerantie  | 8   | weinig gevoelig |
| Hittetolerantie    | 8   | weinig gevoelig |

### Resistenties / toleranties

|                   |      |                 |
|-------------------|------|-----------------|
| Y-virus           | 7    | weinig vatbaar  |
| Yntn-virus        | 8    | weinig gevoelig |
| Kringerigheid     | 7,5  | resistent       |
| Rooibeschatiging  | 6,5  | matig gevoelig  |
| Blauwgevoeligheid | 6-10 | weinig gevoelig |
| Fusarium          | 6,5  | vatbaar         |
| Zilverscurft      | 5    | vatbaar         |
| Scurft            | 4,5  | vatbaar         |
| Poederscurft      | 5,5  | weinig vatbaar  |



**DE NIJS**

# Désirée

Urgenta x Depesche

-

## Algemeen advies voor de consumptieteelt

### Voorbehandeling pootgoed en poten

- Verwijder de topspruit en geef een warmtestoot.
- Plant de aardappel niet op schurftgevoelige gronden.
- Grond en/of knolbehandeling tegen zilverschurft wordt aangeraden.

### Pootafstanden \*Op zwaardere gronden de kleinste pootafstand aanhouden.

|               |          |          |          |
|---------------|----------|----------|----------|
| Pootgoed maat | 28/35    | 35/55    | 55/65    |
| Plantafstand  | 25-27 cm | 28-32 cm | 31-35 cm |

### Bemesting (inclusief bodemvoorraad)

|                |          |   |
|----------------|----------|---|
| N              | ± 250 kg | Inclusief N-min (2/3 voor poten, eventueel de rest als overbemesting)   |
| P              | Normaal  | Volgens bodemanalyse  |
| K              | Normaal  | Volgens bodemanalyse  |
| Mg, Mn, Ca, Bo |          | als bladmeststof geven; deze micro-elementen werken stimulerend op de groei en hebben een positief effect op de kwaliteit |

### Teelt

- Desiree komt gelijkmatig op en heeft een goede loofontwikkeling.
- Zorg voor een goede vochtvoorziening, speciaal bij de knolzetting, om schurft te voorkomen.
- Het ras is vrij gevoelig voor Sencor!!
- Houd een strak schema voor Phytophthorabesputingen aan, dit omdat het ras vatbaar is in het loof en gevoelig is in de knol.
- Het is raadzaam om het gewas regelmatig te controleren op luizen, indien nodig kan tijdens de Phytophthorabesputing een luizenbestrijding mee worden gespoten.

### Loofdoding, oogst en bewaring

- Laat na loofvernietiging de aardappelen voldoende afharderen, kijk ook naar de rijpheid van het gewas.
- Desiree is redelijk gevoelig voor stootblauw, beperk daarom de valhoogtes tijdens rooien en inschuren.
- Hoog OWG i.c.m. koude omstandigheden tijdens oogst verhogen de kans op stootblauw.
- Zorg voor een snelle droging om zilverschurft te voorkomen (gebruik desnoods kachels).
- Als de partij droog is de temperatuur langzaam terugbrengen naar 6-7°C. Voorkom condensvorming in de bovenlaag van de hoop!
- I.c.m. de goede kiemrust kan Desiree bij een lage temperatuur van 6-7°C lang bewaard worden. Hierdoor kan een goede verwerkingskwaliteit worden gehandhaafd.